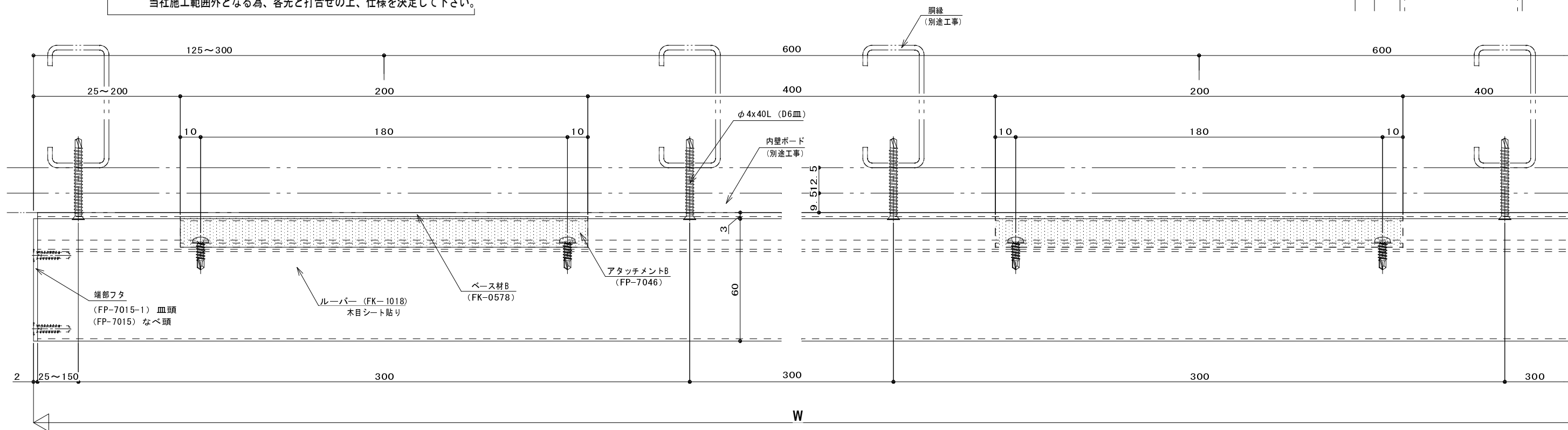
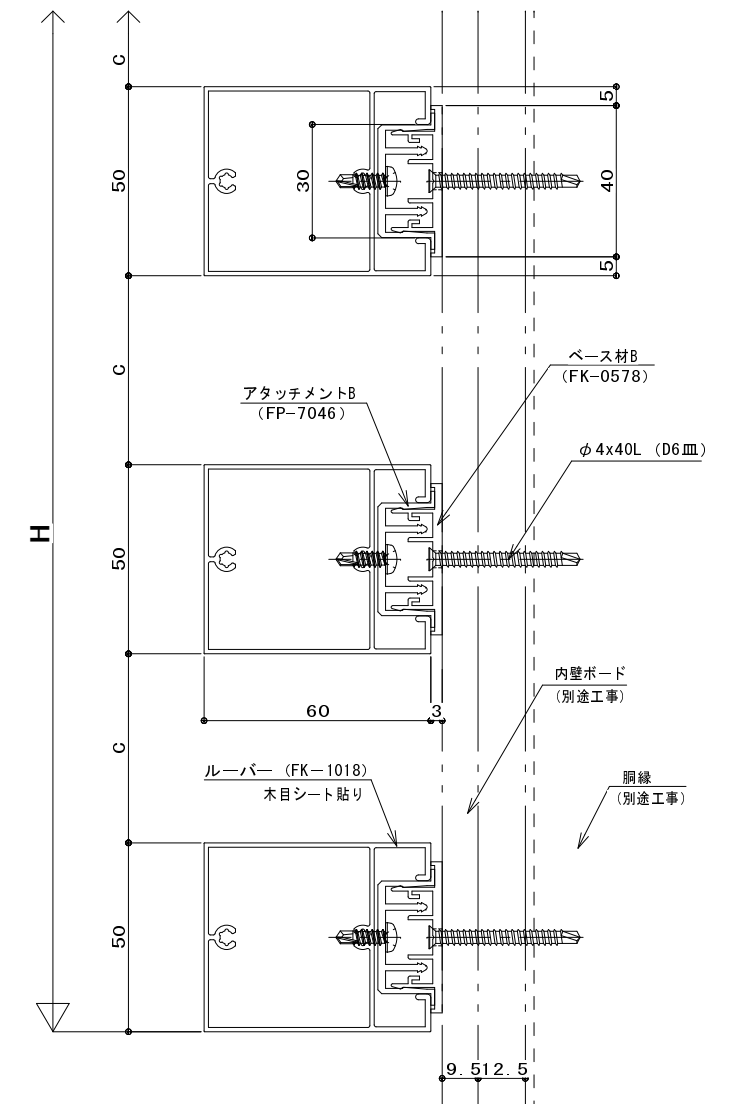
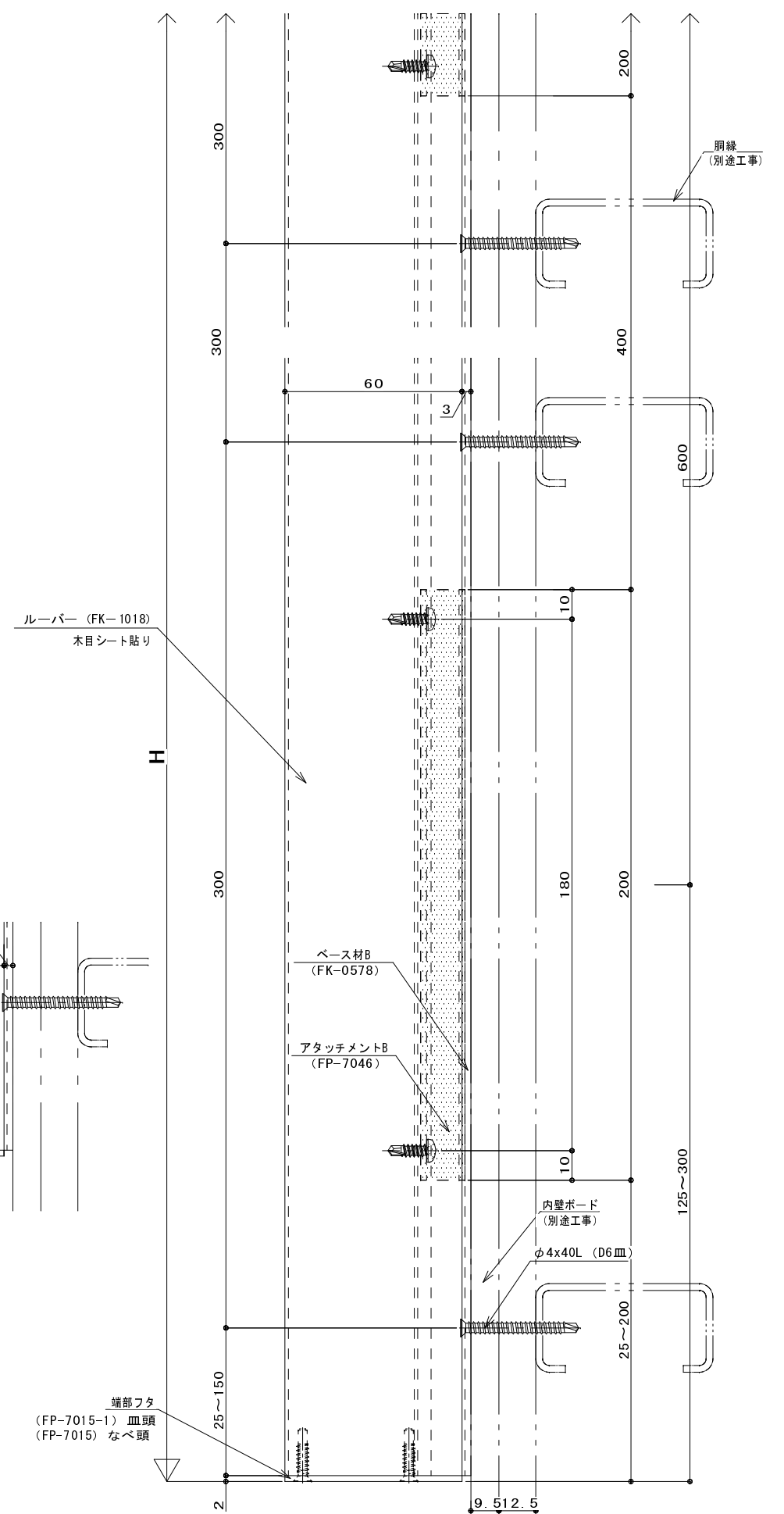
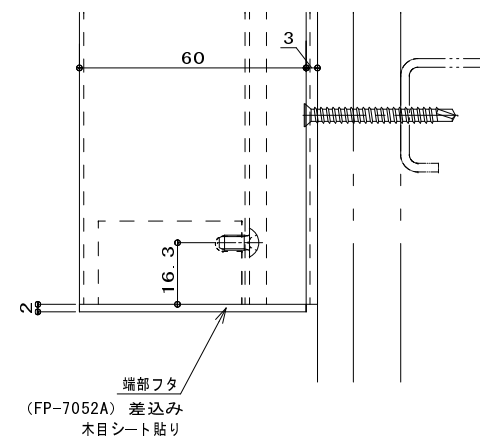
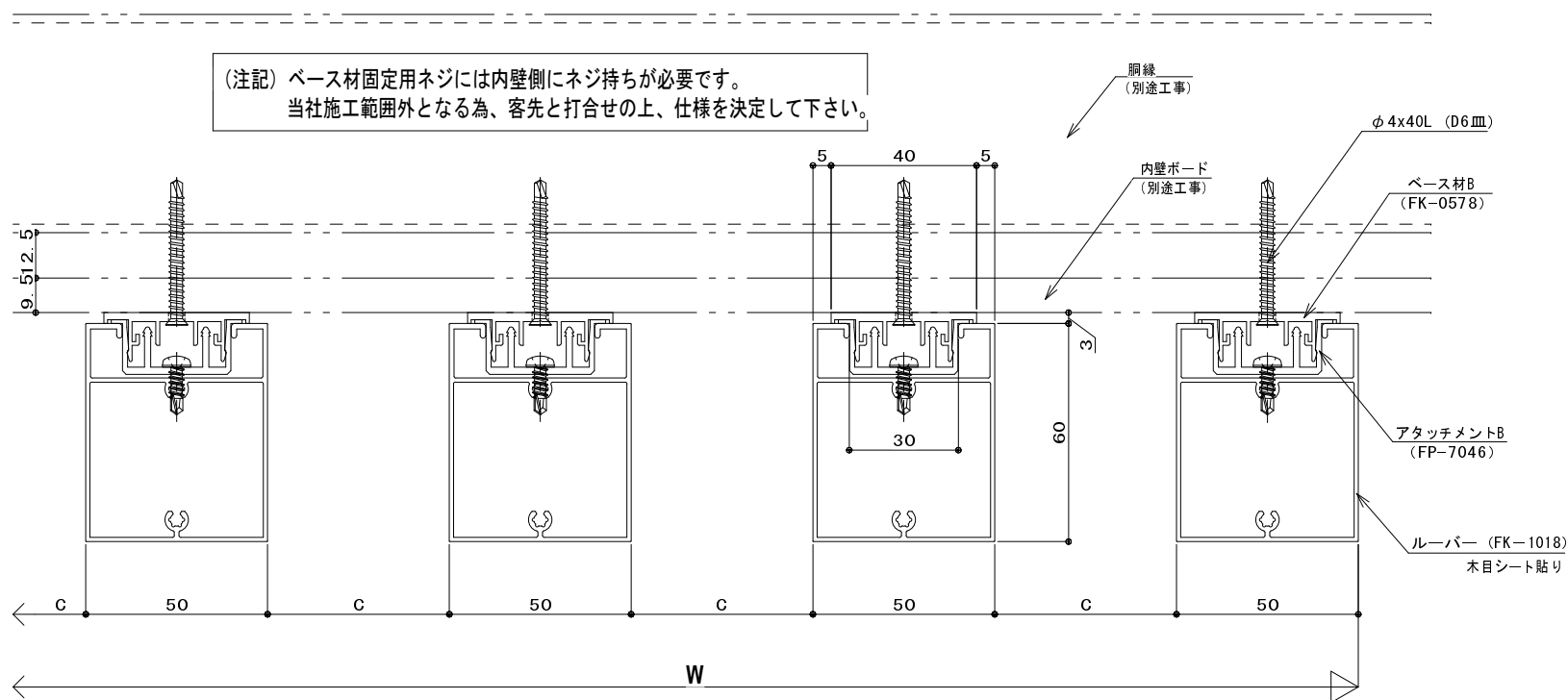
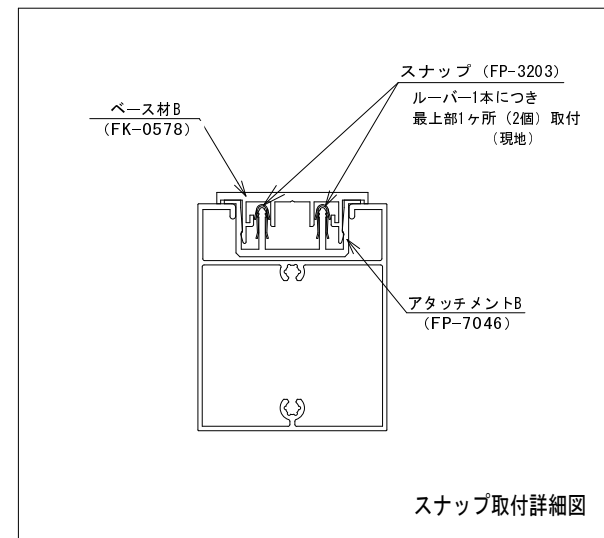
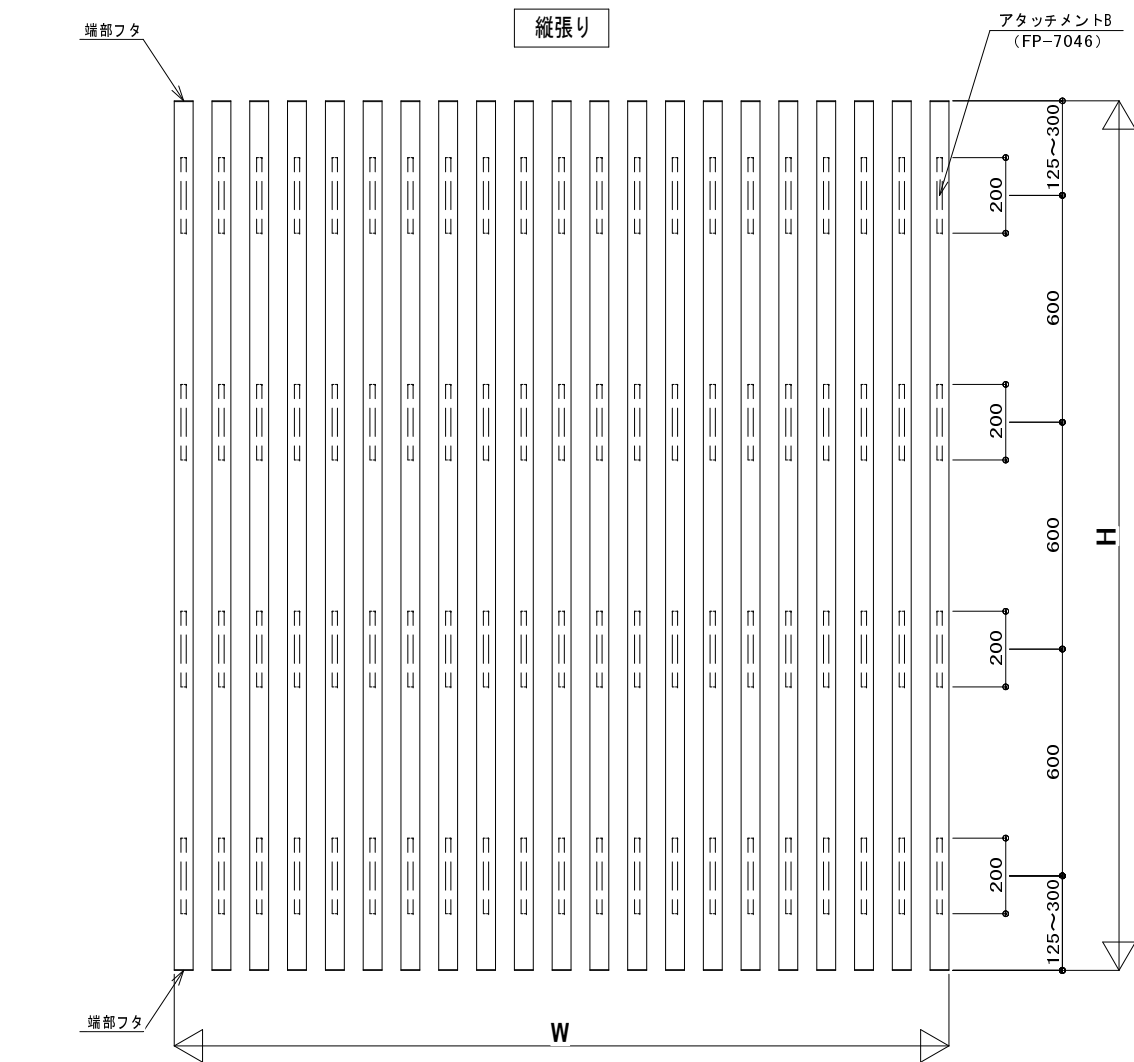
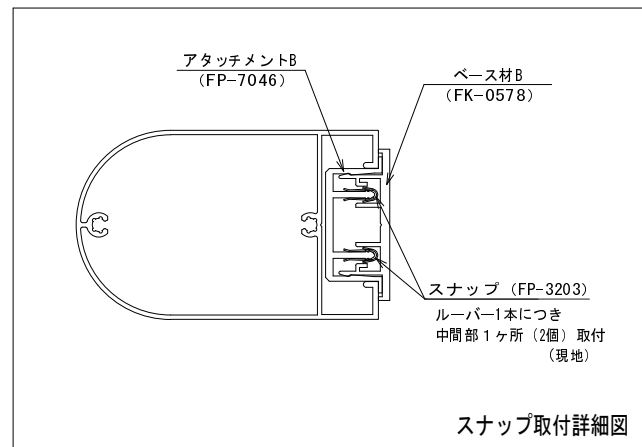
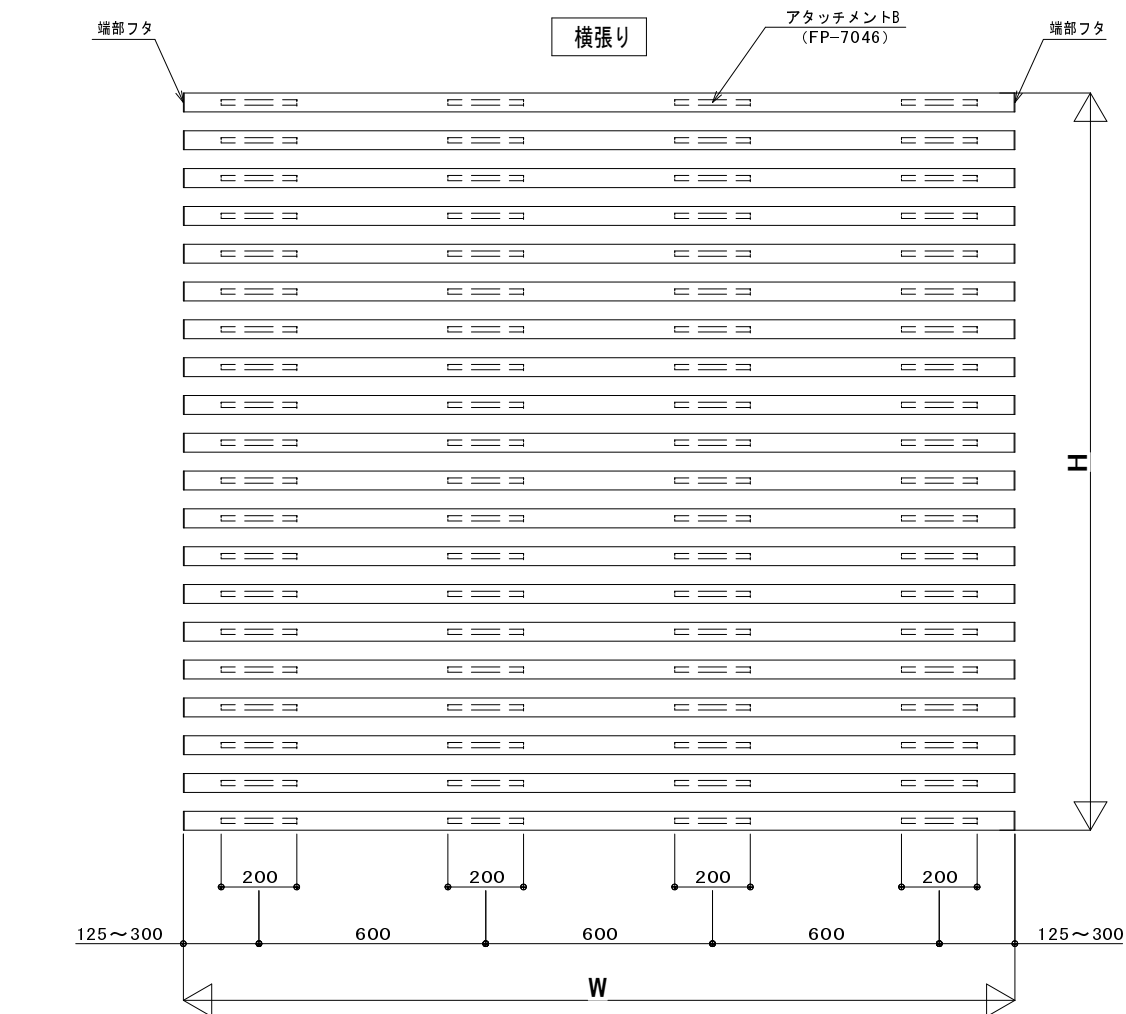


(注記) ベース材固定用ネジには内壁側にネジ持ちが必要です。  
当社施工範囲外となる為、客先と打合せの上、仕様を決定して下さい。

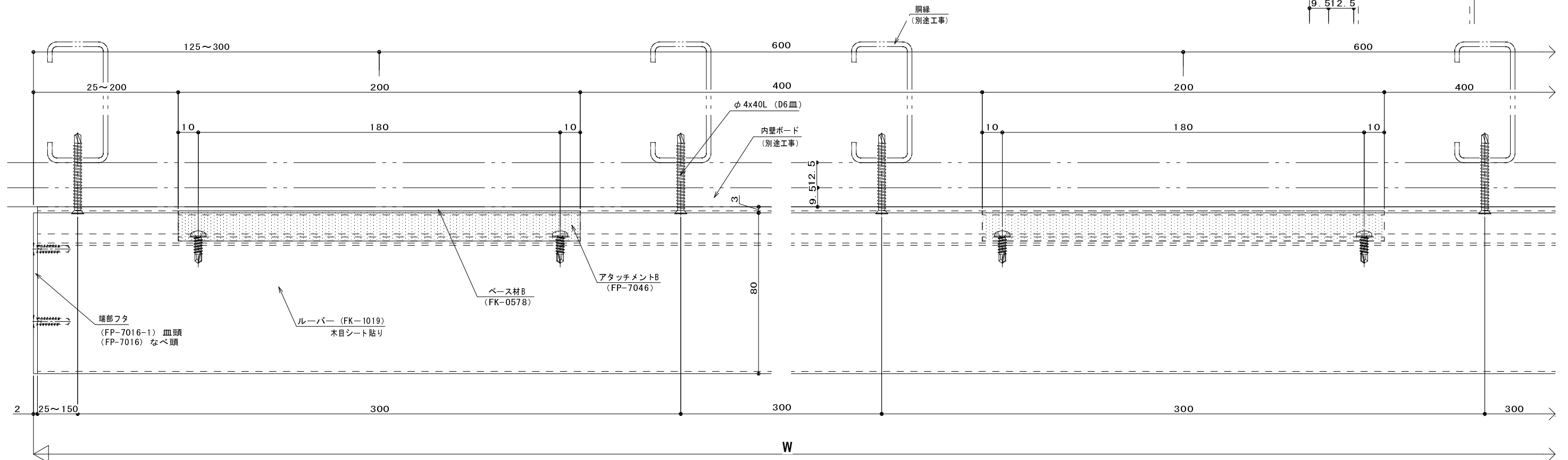
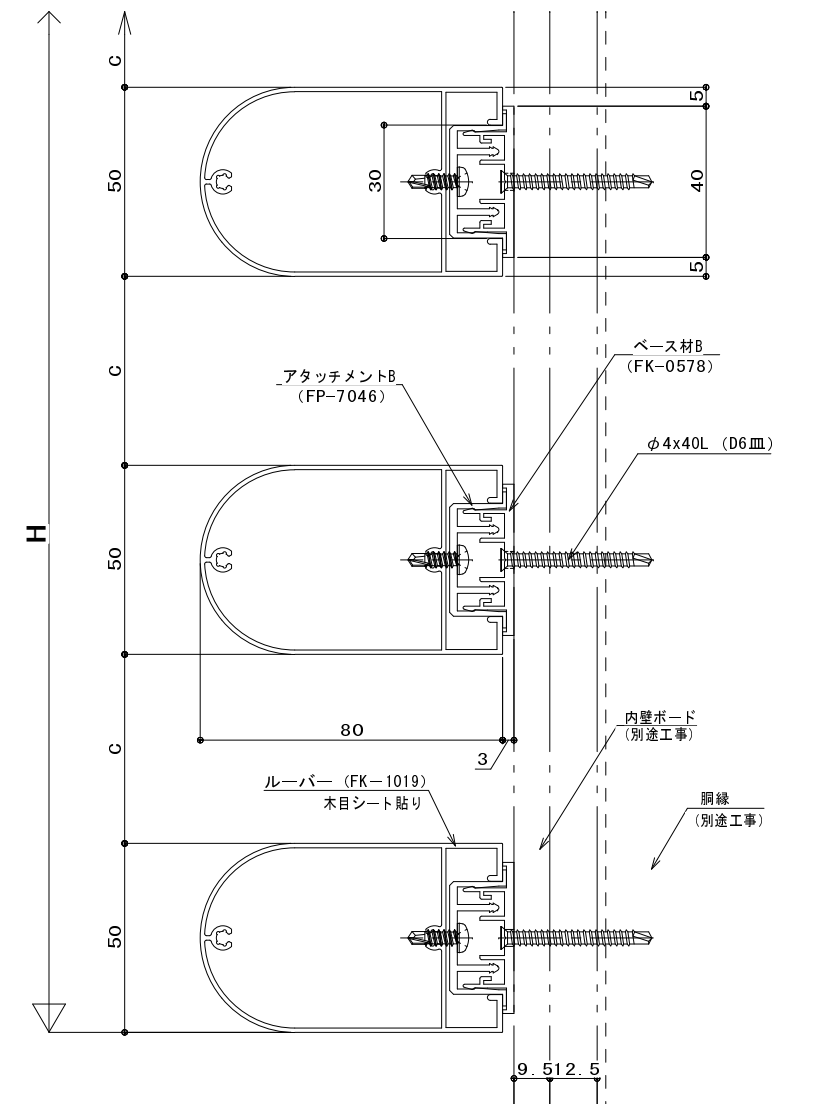




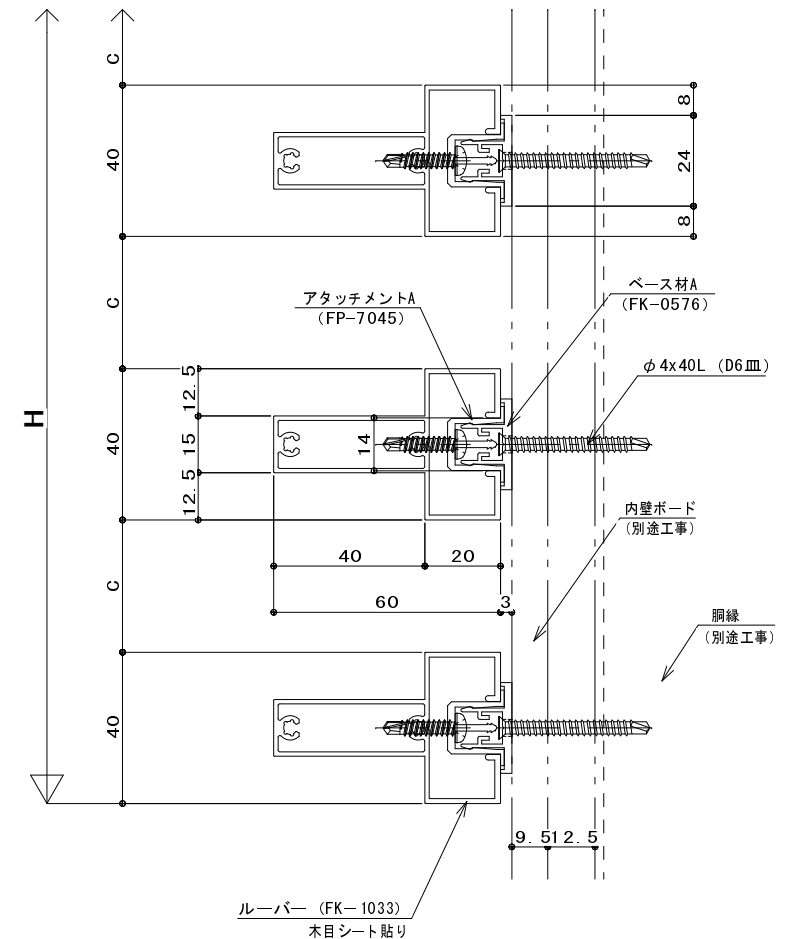
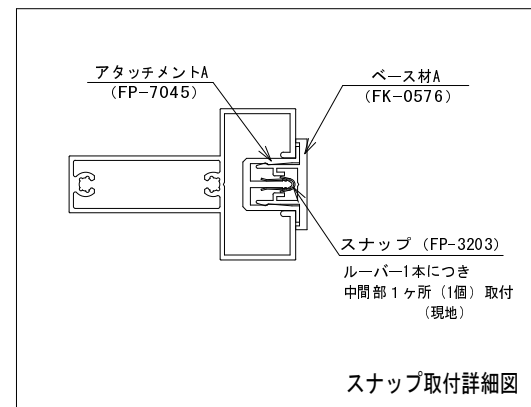
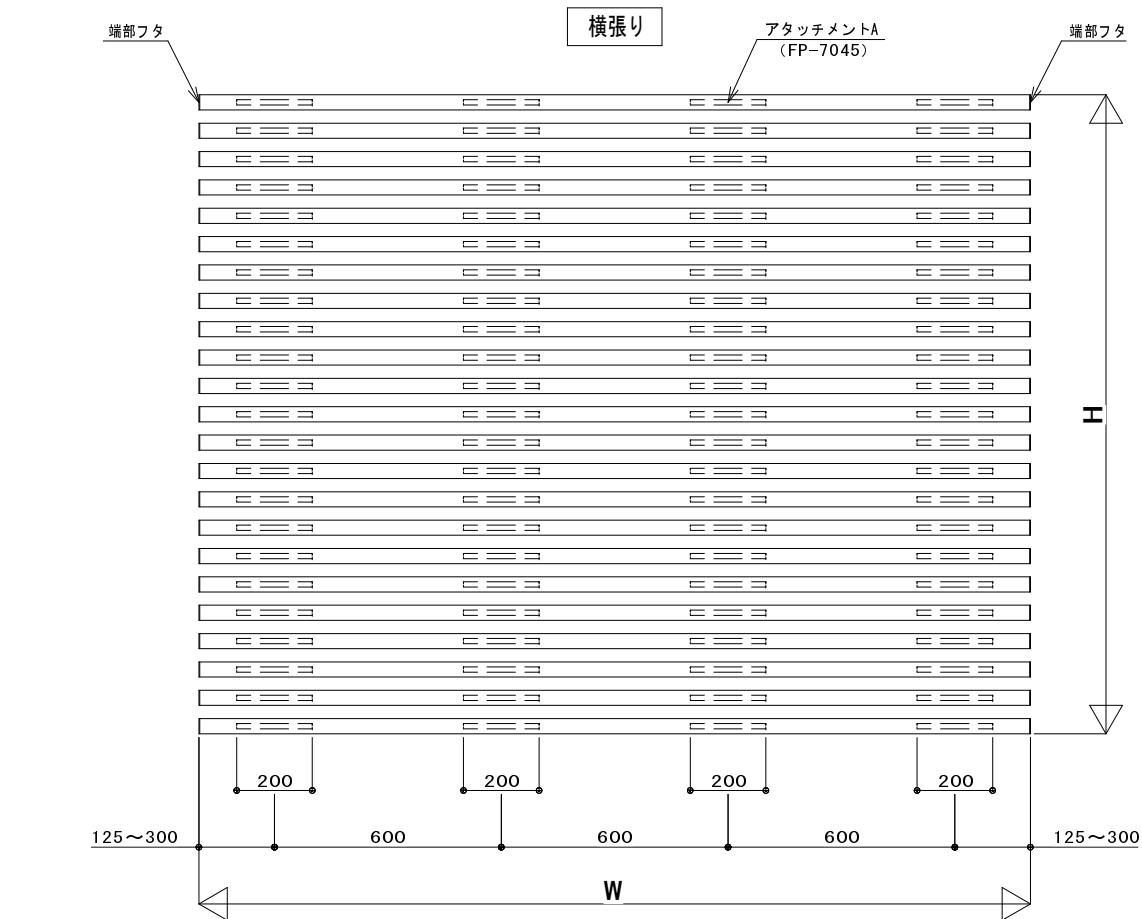
シート貼り不燃アーキルーバー (内装) 壁付タイプ 基準納まり図 FK-1018-N 縦張り



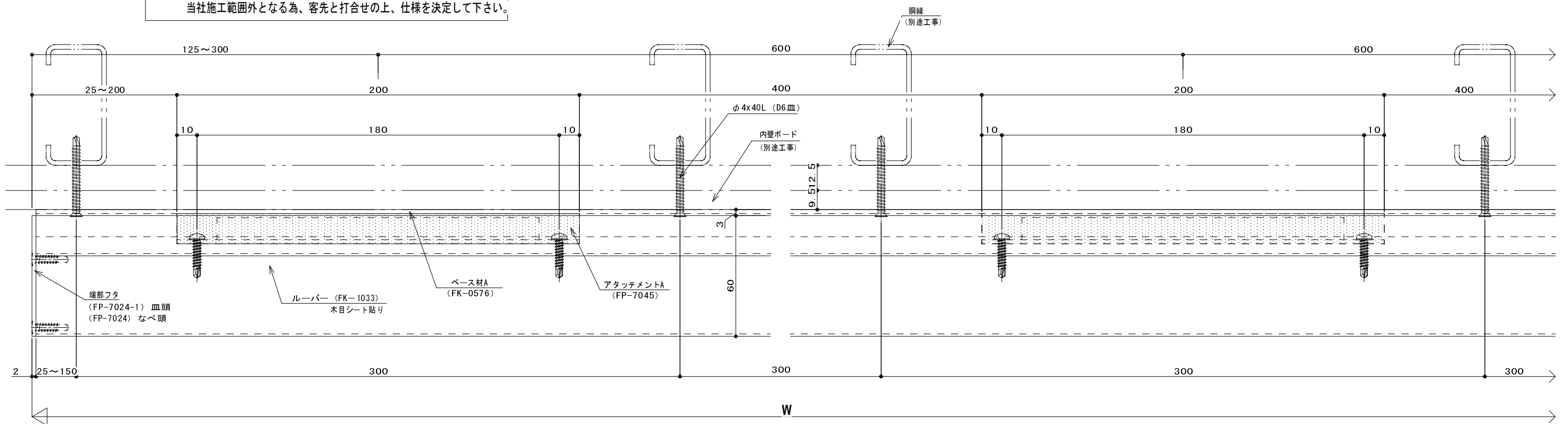
(注記) ベース材固定用ネジには内壁側にネジ持ちが必要です。  
当社施工範囲外となる為、客先と打合せの上、仕様を決定して下さい。



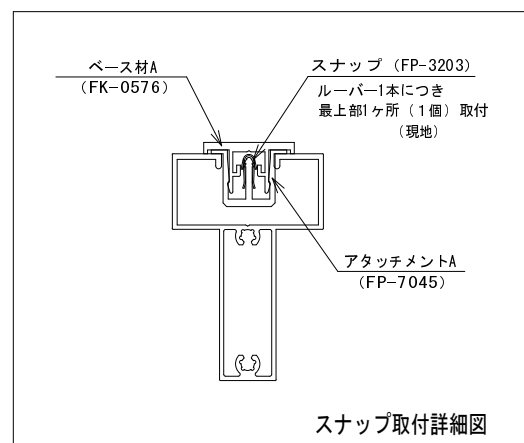
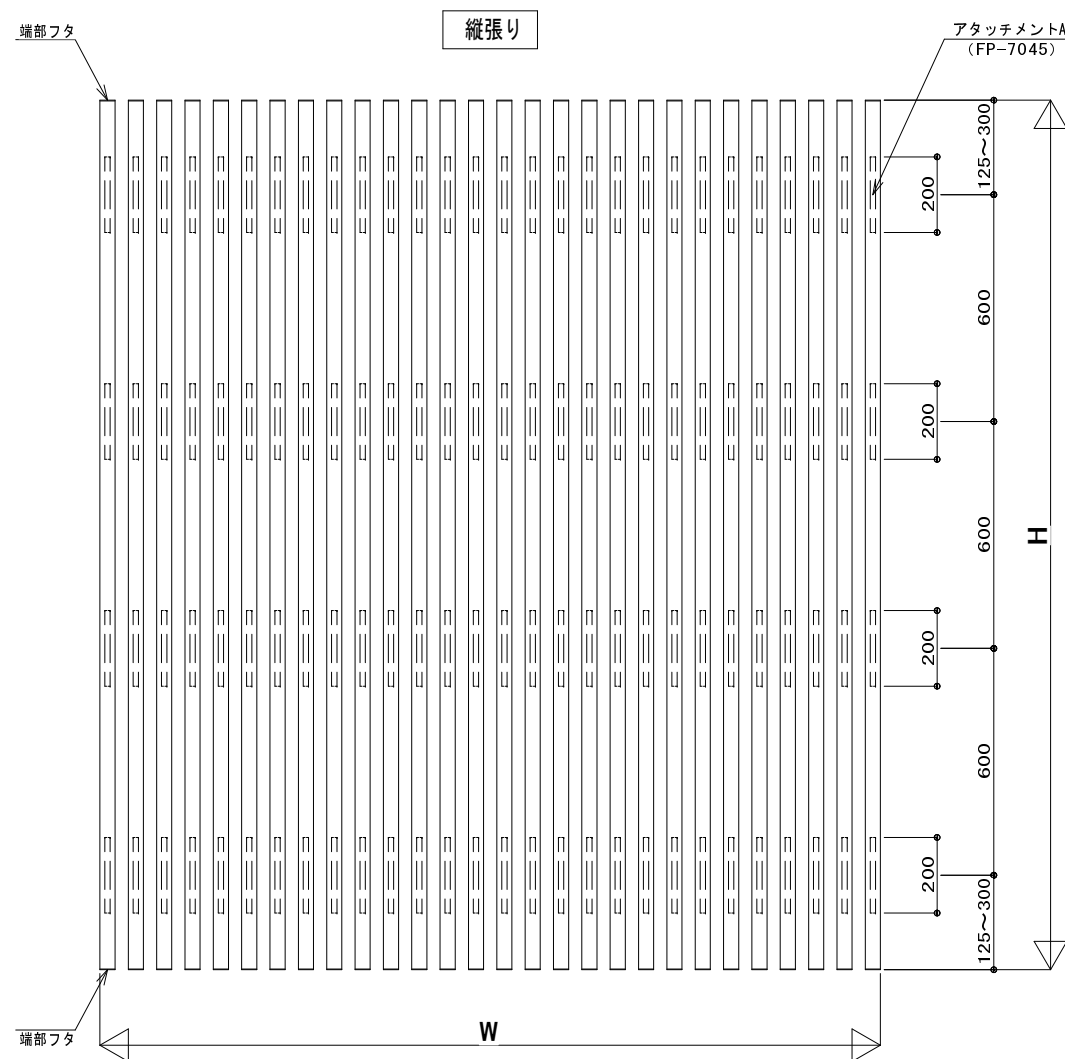




(注記) ベース材固定用ネジには内壁側にネジ持ちが必要です。  
当社施工範囲外となる為、客先と打合せの上、仕様を決定して下さい。

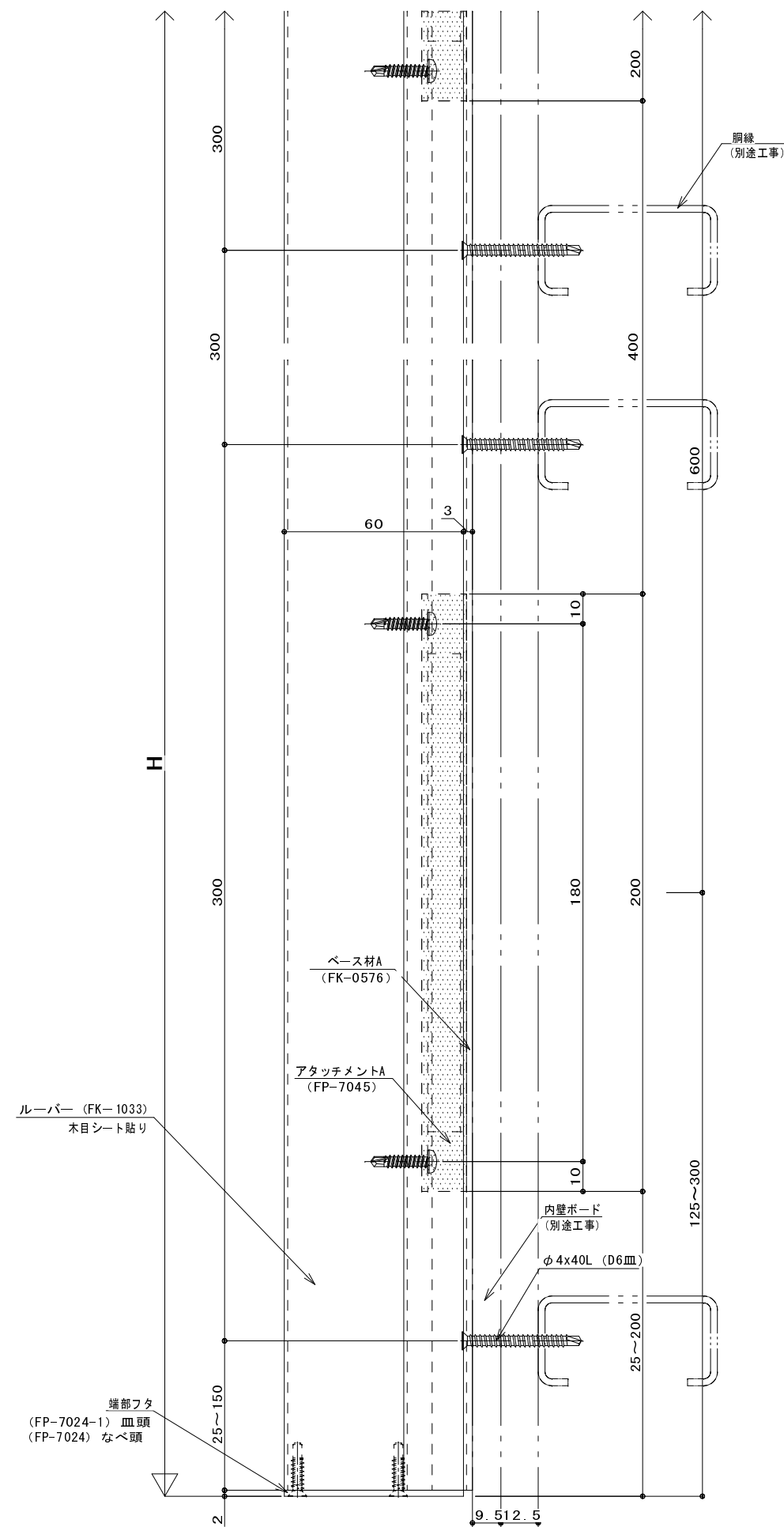
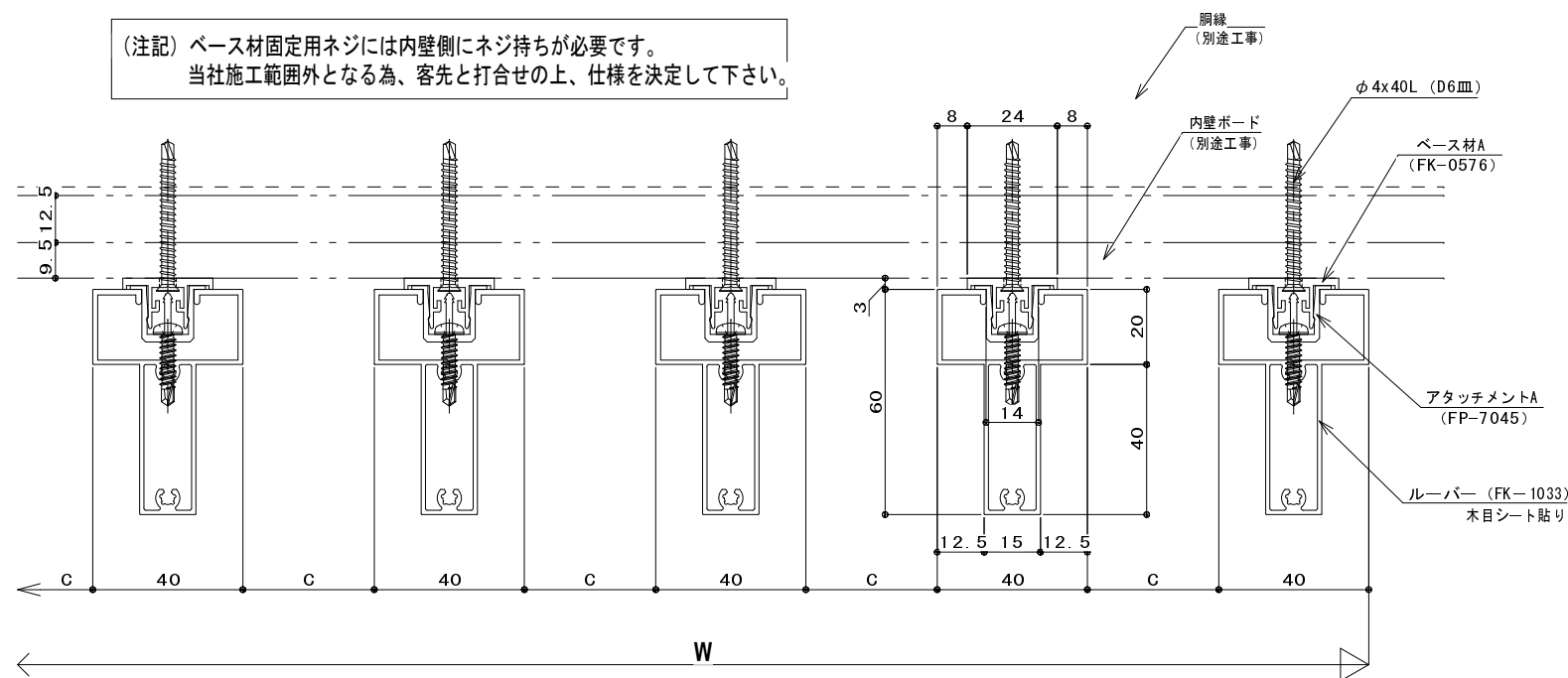


シート貼り不燃アーキルーバー (内装) FK-1033-N  
壁付タイプ 基準納まり図 横張り

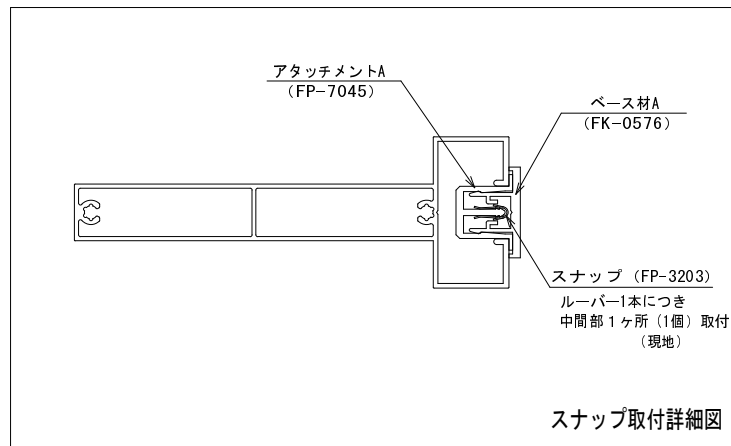
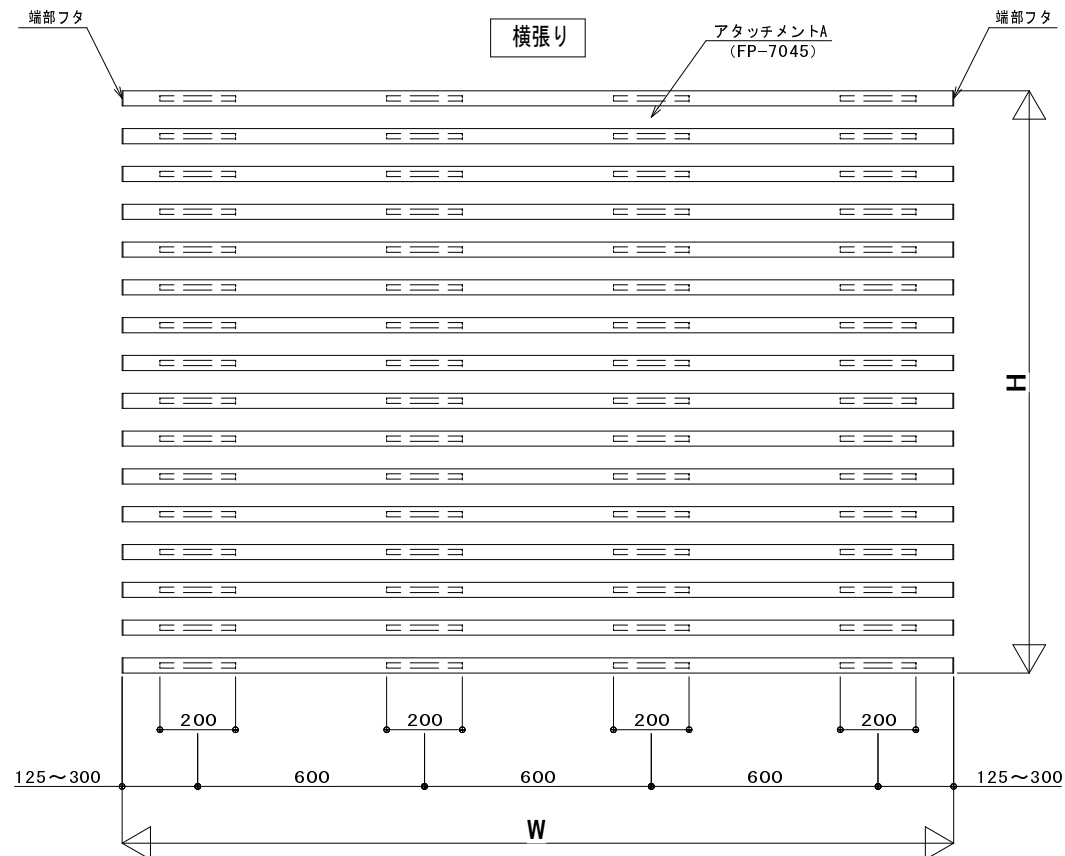


スナップ取付詳細図

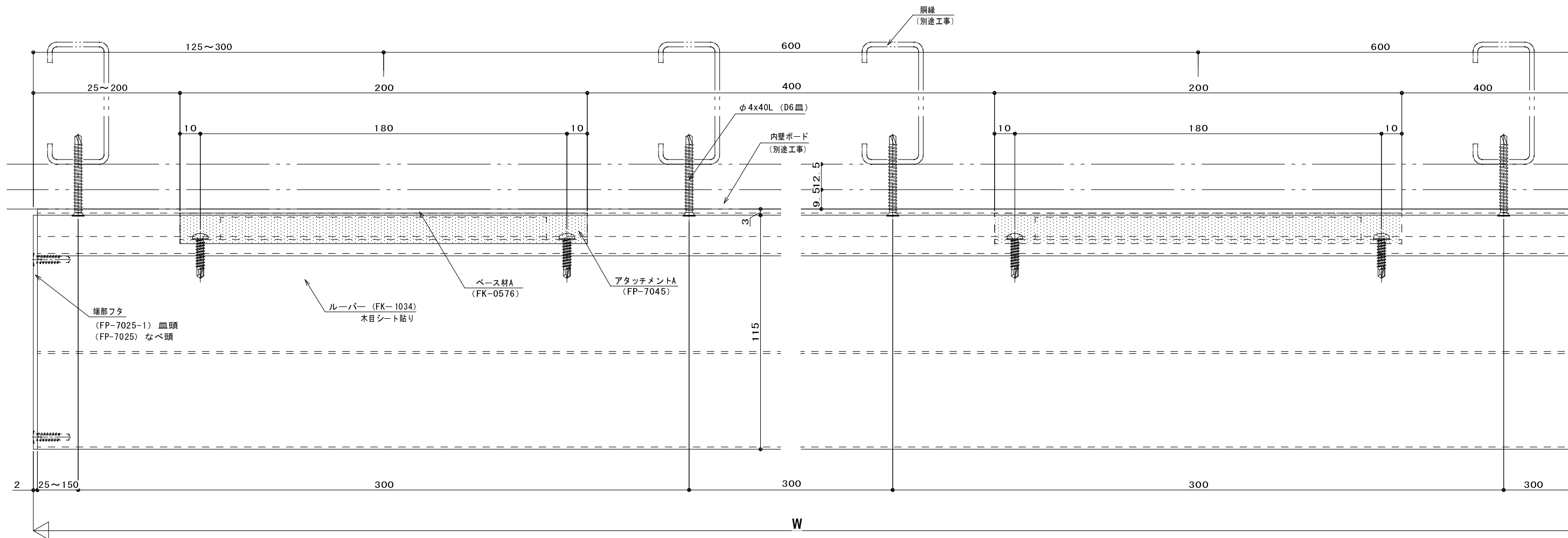
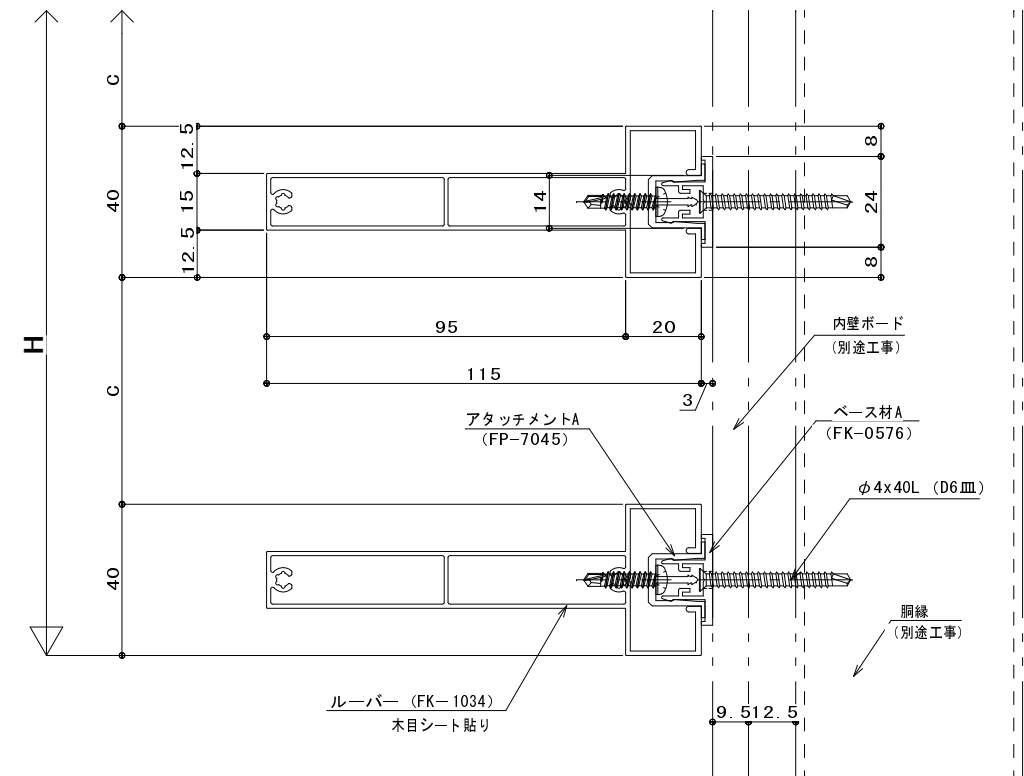
(注記) ベース材固定用ネジには内壁側にネジ持ちが必要です。  
当社施工範囲外となる為、客先と打合せの上、仕様を決定して下さい。



シート貼り不燃アーキルーバー (内装) FK-1033-N  
壁付タイプ 基準納まり図 縦張り

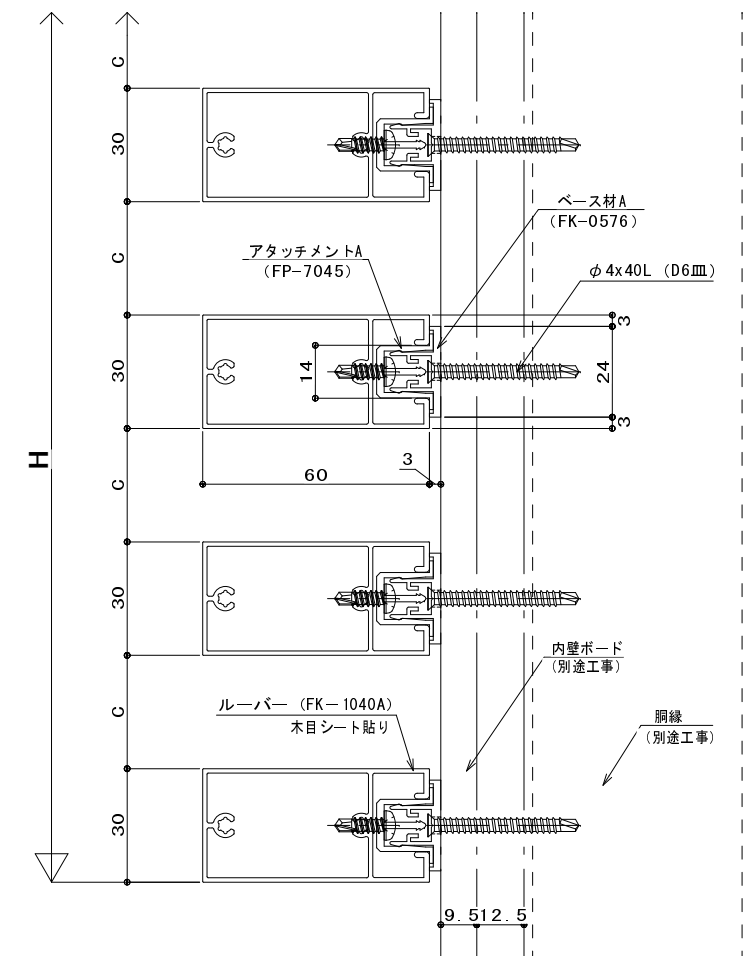
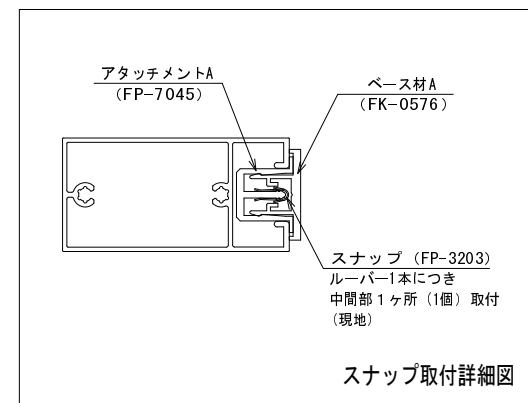


(注記) ベース材固定用ネジには内壁側にネジ持ちが必要です。  
当社施工範囲外となる為、客先と打合せの上、仕様を決定して下さい。

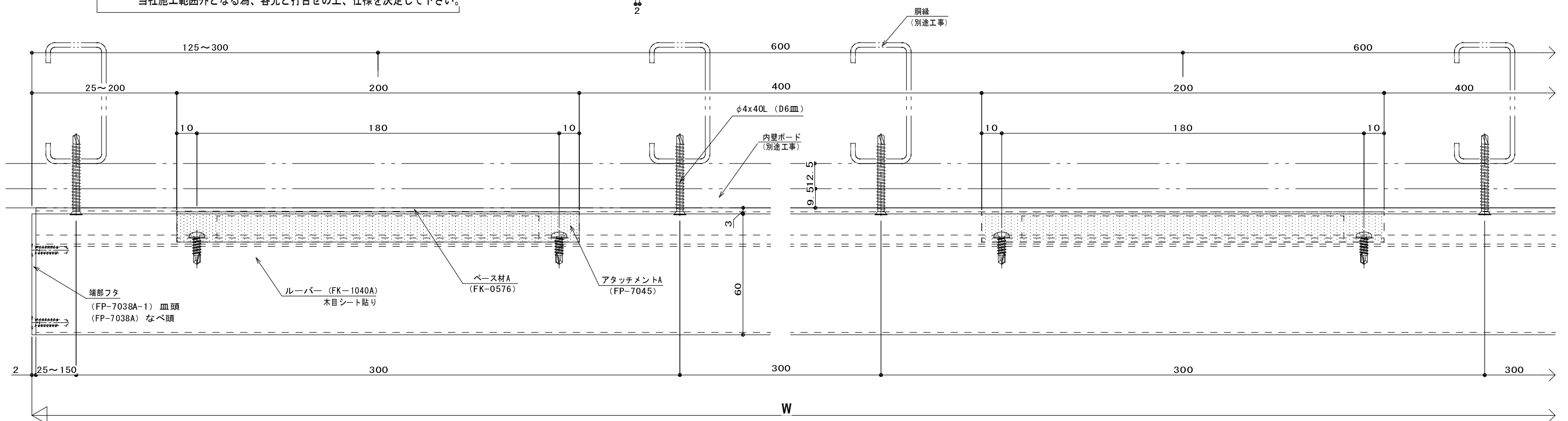




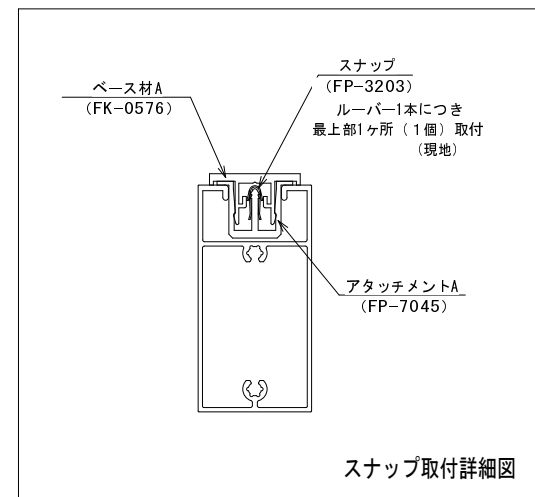
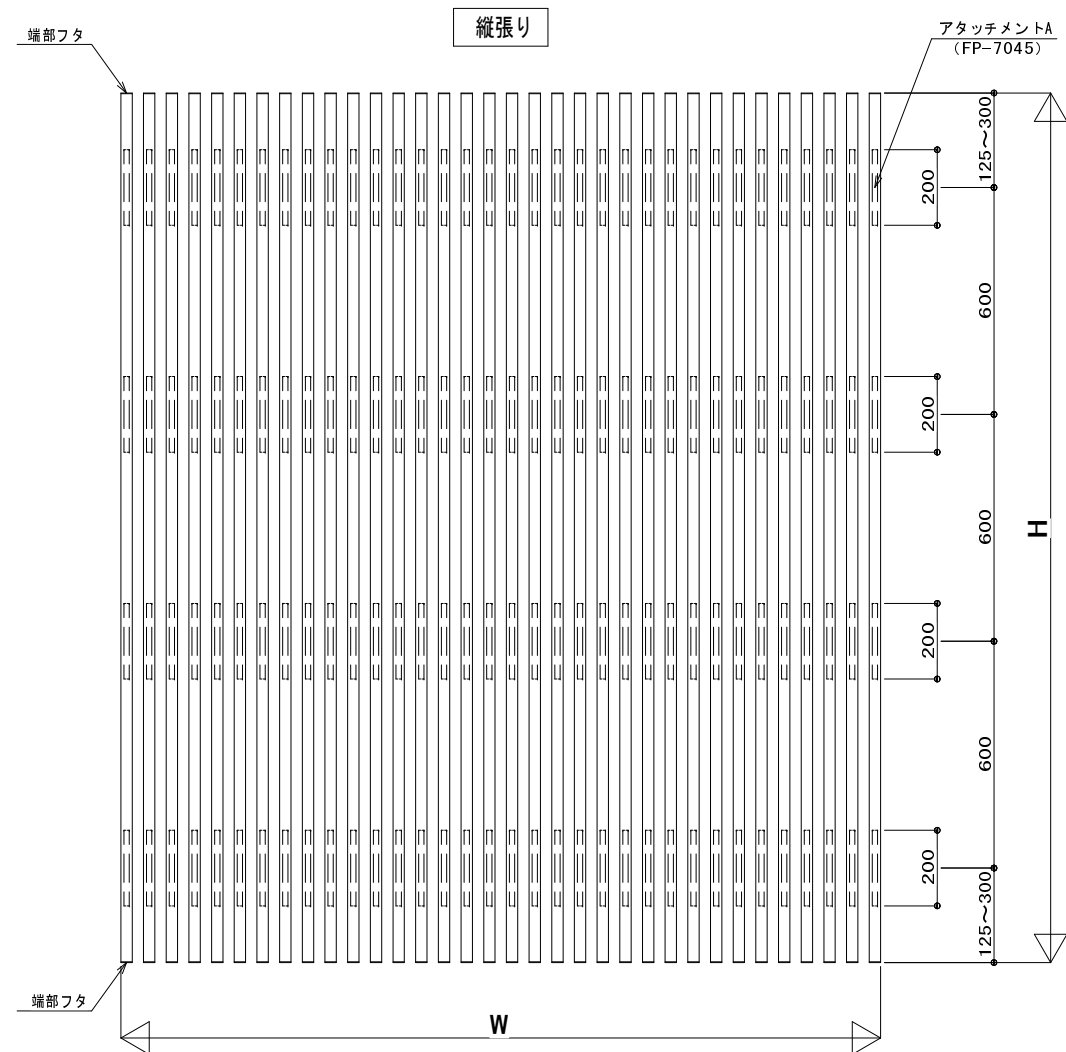




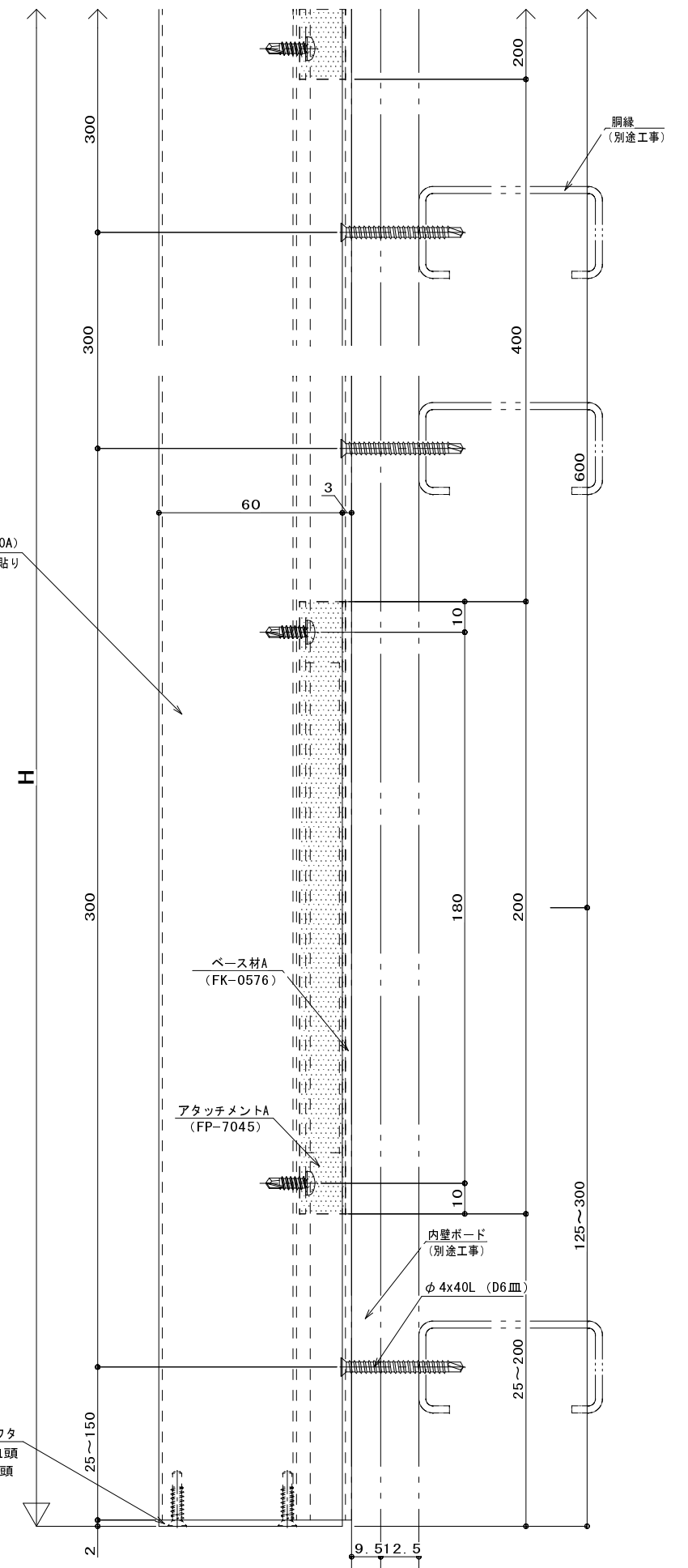
Technical drawing of a window frame cross-section. The drawing shows a window frame with a glass pane and a sash. The frame is labeled with dimensions: 25 ~ 300 (height of the frame), 16.3 (width of the frame), 60 (width of the frame), and 3 (width of the frame). The frame is labeled with components: 端部フタ (End Cap), (FP-7063) 差込み (Insert), and 木目シート貼り (Wood Grain Sheet Adhesive). The drawing also shows a window handle and a window latch.



シート貼り不燃アーキルーバー（内装）  
壁付タイプ 基準納まり図



ルーバー (FK-1040A)  
木目シート貼り



シート貼り不燃アーキルーバー (内装) 壁付タイプ 基準納まり図

FK-1040A-N  
縦張り

(注記) ベース材固定用ネジには内壁側にネジ持ちが必要です。  
当社施工範囲外となる為、客先と打合せの上、仕様を決定して下さい。

